



LIVING INNOTECH

CONTROLLER für die Möbelindustrie

Höhenverstellung für Tische | Sonnenschirme | Jalousien | bewegliche Wände | TV Lift



**kompakt
leistungsfähig
einfach zu konfigurieren
hohe Einschaltdauer
drahtlos bedienbar
Bluetooth Option**

Laing Tisch Controller

Die Controller der Baureihe LTC sind eine komplette Neuentwicklung und basieren auf neuesten Schaltungstopologien und Komponenten. Das Aluminiumgehäuse garantiert eine optimale Wärmeableitung und sichert somit eine hohe Einschaltdauer für den Controller.

Die im Gehäuse **integrierte Bluetooth Option** ermöglicht die Bedienung über Smartphone und Computer. Durch die eingebaute **NFC Option** kann der Controller konfiguriert werden, ohne ihn dazu aus der Verpackung nehmen zu müssen.

Das Bussystem lässt eine einfache Konfiguration zu und es können damit bis zu **4 Controller** synchronisiert werden.



TECHNISCHE DATEN UND TYPENÜBERSICHT

Typ	LTC 302	LTC 383
maximale Leistung	300 W	380 W
Eingangsspannung	230 V 50/60 Hz	230 V 50/60 Hz
Eingangsstrom	1,5 A	2,0 A
Frequenz	50-60 Hz	50-60 Hz
Ausgangsspannung	24 V	24 V
Summe Ausgangsströme	15 A	19 A
Motorkanäle	2	3
max. Strom pro Kanal	12 A	12 A
Dauerbetrieb möglich bis	100 W Gesamtbelastung	100 W Gesamtbelastung
Standby Leistungsaufnahme	250 mW	250 mW
Synchronisierung	über Modus	über Modus
Maße	38,5 mm x 62 mm x 265 mm	38,5 mm x 62 mm x 265 mm

Bedienteile für die LTC Controller

Zur Bedienung der **LTC Controller** werden eine Reihe attraktiver Bedienteile angeboten, die eine Vielzahl von individuellen Anforderungen abdecken. Mit einem Bedienteil lassen sich bis zu vier Controller ansteuern. Ein Controller kann durch mehrere Bedienteile gleichzeitig angesteuert werden.



LD6R

- Bedienteil mit 4 Speicherplätzen
- Digitale Höhenanzeige
- Bohrungsdurchmesser 60 mm
- Zum Einbau in der Tischplatte



LD6E

- Bedienteil mit 4 Speicherplätzen
- Digitale Höhenanzeige
- Mit Flansch zur Untertischmontage



LM4R

- Bedienteil mit 2 Speicherplätzen
- Bohrungsdurchmesser 60 mm
- Zum Einbau in der Tischplatte



LM4E

- Bedienteil mit 2 Speicherplätzen
- Mit Flansch zur Untertischmontage



LM2E

- Bedienteil mit einer Auf- und Ab-Taste
- Mit Flansch zur Untertischmontage



LM4I

- Bedienteil mit 3 Speicherpositionen
- Digitale Höhenanzeige
- Zum Einbau in tischintegrierte Anschlussysteme

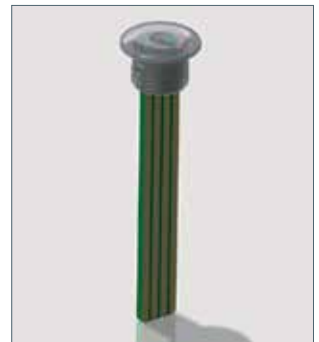
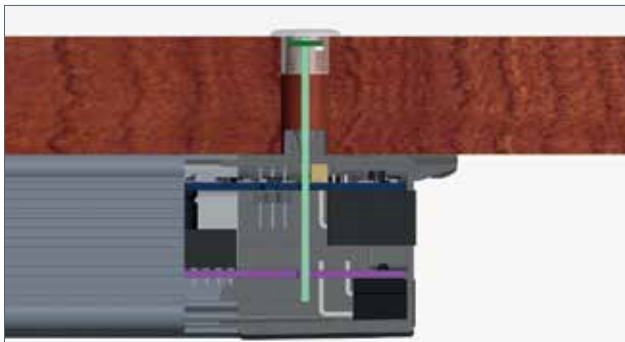
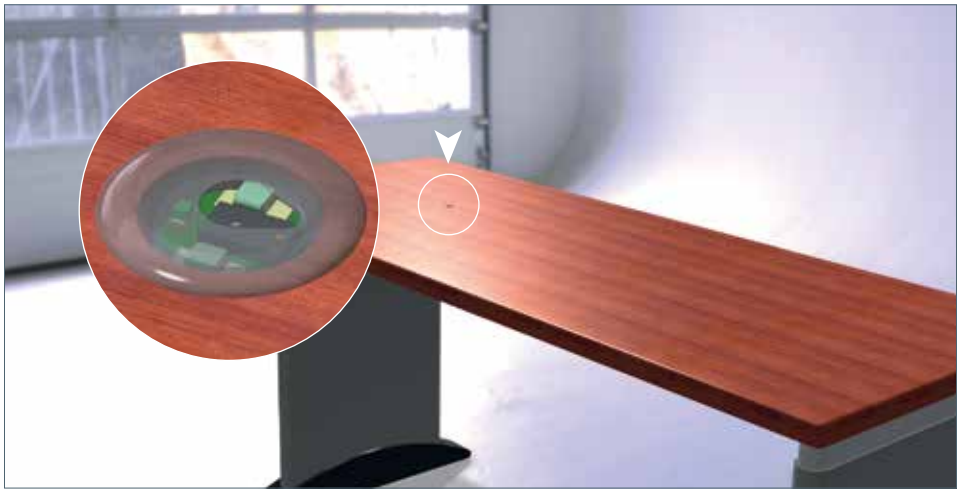
- Bedienteil mit 2 Speicherpositionen
- Zum Einbau in tischintegrierte Anschlussysteme



LD6I

Laing OptoSense

- ▶ Vollkommen neuartiges System zur Bedienung der Laing Controller durch Gesten
- ▶ Im Tisch wird lediglich eine Bohrung von 10 mm \varnothing benötigt
- ▶ Der Sensor lässt sich sehr unauffällig in die Tischplatte integrieren
- ▶ Kein Kabel notwendig, der Sensor wird direkt von oben in den Controller gesteckt
- ▶ Passend für Tischplattenstärken von 15 mm bis 43 mm
- ▶ Wenn man die Hand über den Sensor hält wird der Sensor innerhalb einer Sekunde aktiviert, was über einen LED angezeigt wird. Wird nun die Hand nach oben bewegt, fährt der Tisch nach oben, wird die Hand nach der Aktivierung nach unten bewegt, fährt der Tisch nach unten – jeweils so lange, bis die Hand weggenommen wird.



Optionen und Zubehör für die LTC Baureihe



Die Controller können mit folgenden Optionen geliefert werden:

- ▶ 100 mW Standby Leistung statt 250 mW
- ▶ Bluetooth Modul, zur Fernsteuerung der LTC Controller über eine App
- ▶ WiFi Modul, zur Bedienung der LTC Controller über einen Browser
- ▶ NFC Version, zur Konfiguration des verpackten, nicht angeschlossenen Controllers
- ▶ Laing GyroSense im Controller integriertes hoch empfindliches System zur Kollisionserkennung.
 - ▶ Das System ist direkt im Controller integriert. Es müssen keine externen Sensoren montiert oder angeschlossen werden!

Fernwartungsoption

- ▶ Fernwartungs- und Service Möglichkeit mit dem Laing Cloud Interface
- ▶ Das Laing Cloud Interface stellt über das Internet eine direkte Verbindung zum LTC Controller her
- ▶ Dazu ist es mit einem GSM Modem ausgerüstet, damit sich der Kunde nicht um die Internetverbindung kümmern muss
- ▶ Anstatt Besuch vom Servicetechniker erhält der Kunde das Cloud Interface zugeschickt.
- ▶ Dieses wird an den Bus des Controllers angeschlossen
- ▶ Somit kann der Servicetechniker von seinem Schreibtisch aus den Controller überprüfen und konfigurieren
- ▶ Durch diese Lösung lassen sich die meisten Serviceeinsätze vermeiden

Laing Innotech GmbH & Co. KG

Die inhabergeführte Laing Innotech GmbH & Co. KG verfügt über mehr als 30 Jahre Erfahrung in der Entwicklung und Fertigung im Bereich der Elektronik und Antriebstechnik. Für die Bereiche Heizung-Sanitär und Computerkühlung wurden bereits mehrere Millionen Produkte produziert und vertrieben.

Basierend auf diesen Erfahrungen bieten wir eine vollständig neu entwickelte Controller Baureihe für die Möbel- Gebäude- und Beschattungsindustrie an. Dabei werden auch individuelle Kundenwünsche berücksichtigt. Für Anwendungen, in denen der Standardcontroller nicht geeignet ist, entwickeln wir gerne eine für Ihre Anwendungen passende Lösung.

Ein starkes Team für Ihren Erfolg.

**Wünschen Sie nähere Informationen? Rufen Sie uns an
+49 (0)7146 9999 010 oder per Email: Info@Laing-Controller.de**

Laing Innotech GmbH + Co. KG
Theodor-Heuss-Straße 23
D-71566 Althütte

Telefon +49 (0)7146 9999 010
Fax +49 (0)7146 9999 011
Email Info@Laing-Controller.de

Vertrieb D, A, CH
Dimatek GbR
Peterzellerstr. 8 Gebäude B
D-78048 Villingen-Schwenningen

Telefon +49 (0)7721 995 176 0
Fax +49 (0)7721 995 176 8
Email Laing-Controller@Dimatek.de

www.laing-controller.de



LAING INNOTECH